

## PODIUM SCÉNIQUE

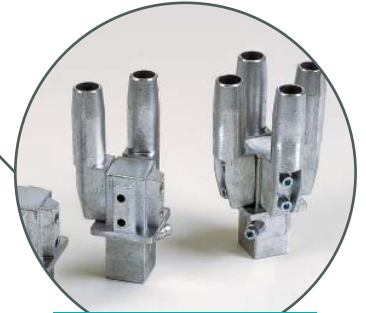


### Descriptif

Cadre en profilé aluminium multifonctionnel à 2 niveaux de fixation permettant l'accrochage de pare-chutes ou de bardages.  
Assemblage des plateaux par têtes multiples. Composées de 1 à 4 manchons moulés en aluminium, ces têtes assurent la liaison parfaite et la stabilité des plateaux.  
Plancher en contreplaqué 18 mm WBP, classement au feu M3.

# Samia Devianne

## PODIUM SCÉNIQUE



Têtes multiples



Toutes  
hauteurs  
possibles

Podium scénique en hauteur > à 1 m.  
Le plateau est monté sur une structure  
multidirectionnelle autobloquante.

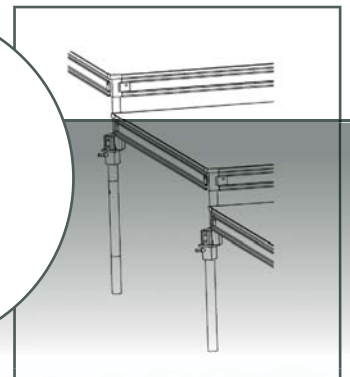
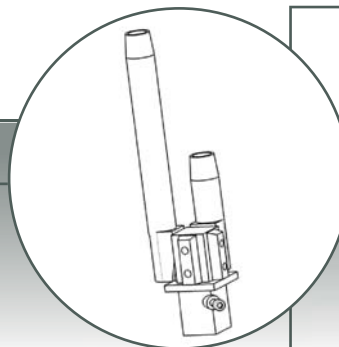
### + produit

Toutes hauteurs possibles. Ce podium peut être installé à une hauteur > à 1 m sur une structure multidirectionnelle autobloquante.

Compatibilité parfaite avec le PAC Samia.

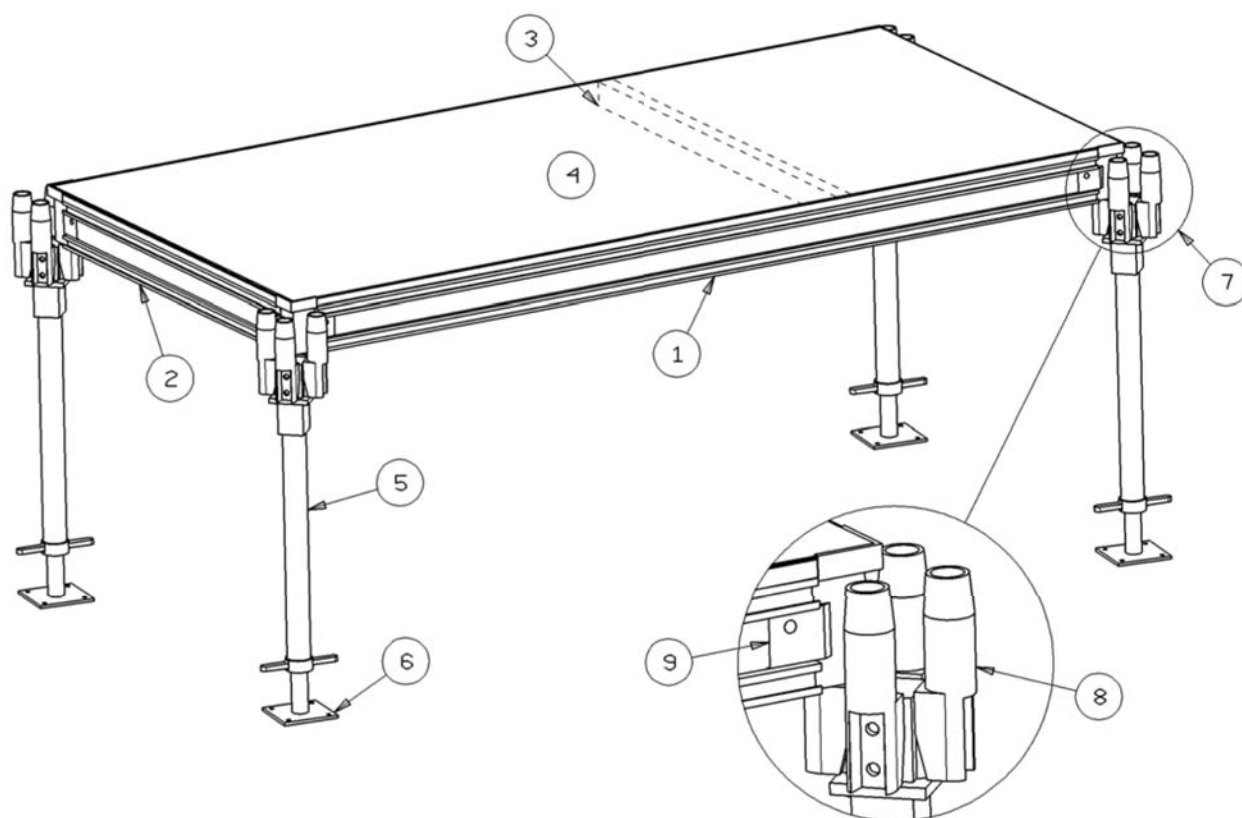
Modèle breveté et déposé.

Possibilité de gradinage à l'aide de têtes avec manchons de différentes hauteurs, qui permettent un décalage de 200 mm entre les plateaux.



Tête composée de manchons différents pour un montage en gradinage (manchon surélevé de 200 mm)

## PODIUM SCÉNIQUE

**1- Longeron**

Profil aluminium longueur 2 m

**2- Traverse**

Profil aluminium longueur 1 m

**3- Renfort de plateau**

Tube rectangulaire en aluminium

**4- Plateau**

Contreplaqué CTBX, épaisseur 18 mm

**5- Pied**

Tube acier Ø 42,4 mm épaisseur 2,4 mm  
4 hauteurs de plateau possibles :  
0,40 – 0,60 – 0,80 – ~~1,00 m~~

**6- Vérin (en option)**

Pour le réglage

**7- Tête multiple**

Foureaux central en aluminium moulé,  
composée de 1, 2, 3 ou 4 manchons

**8- Manchon**

Doigt en aluminium moulé, plusieurs  
hauteurs possibles pour le montage en  
gradinage

**9- Coin**

En aluminium moulé

## Ordre de montage

Positionner le nombre de doigts voulus sur chaque fourreau central.

Assembler les pieds : têtes multiples + pieds + vérins.

Poser le plateau sur les pieds et serrer les vis des angles de plateaux.

Avancer maille par maille.

Corriger le niveau en réglant les vérins.

Pour les garde-corps et bardages, placer les platines dans les profils aluminium.